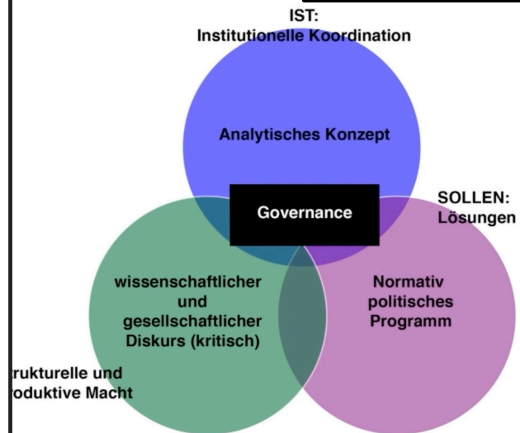




NO. 20: PERSPEKTIVEN AUF GLOBAL GOVERNANCE (JG. 12)

Okay, wir waren bei der Definition stehen-
geblieben. Beziehungsweise bei dem Defi-
nitionsversuch. Kann die Gruppe denn zu
diesem Schaubild etwas sagen?



1

Also, Global Governance ist ja in drei Begriffe ein-
geteilt. Sozusagen. Und Glieder.. Gliederpunkt 1
ist Global Governance als analytische Perspektive,
wie es da angegeben ist.

2

Dazu kann man jetzt sagen.. äh.. ja.

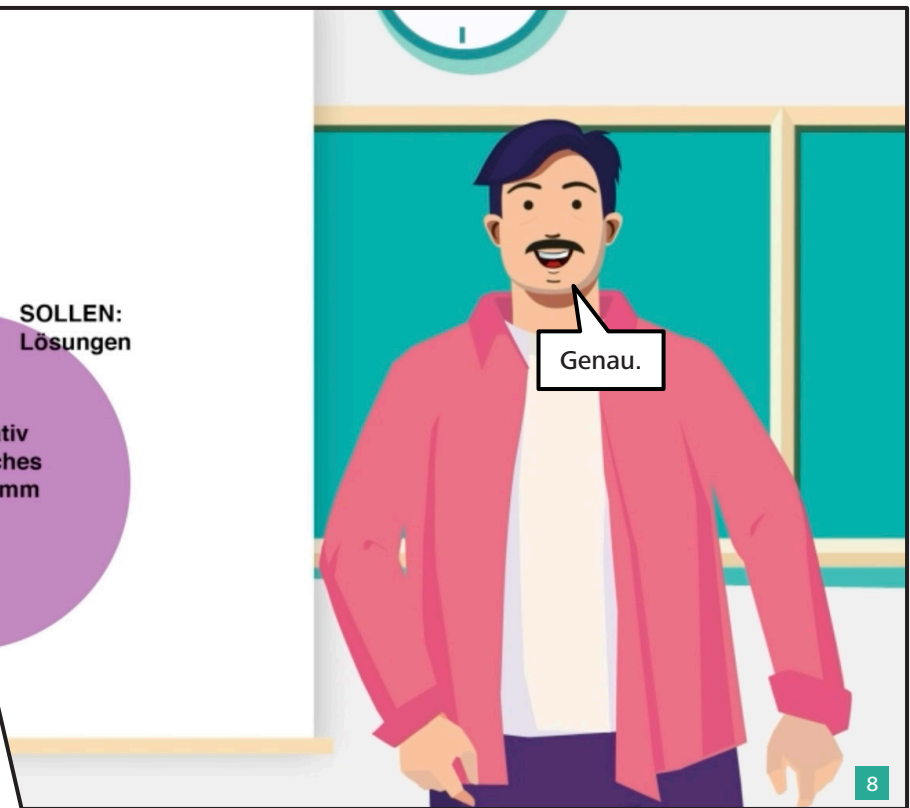
3

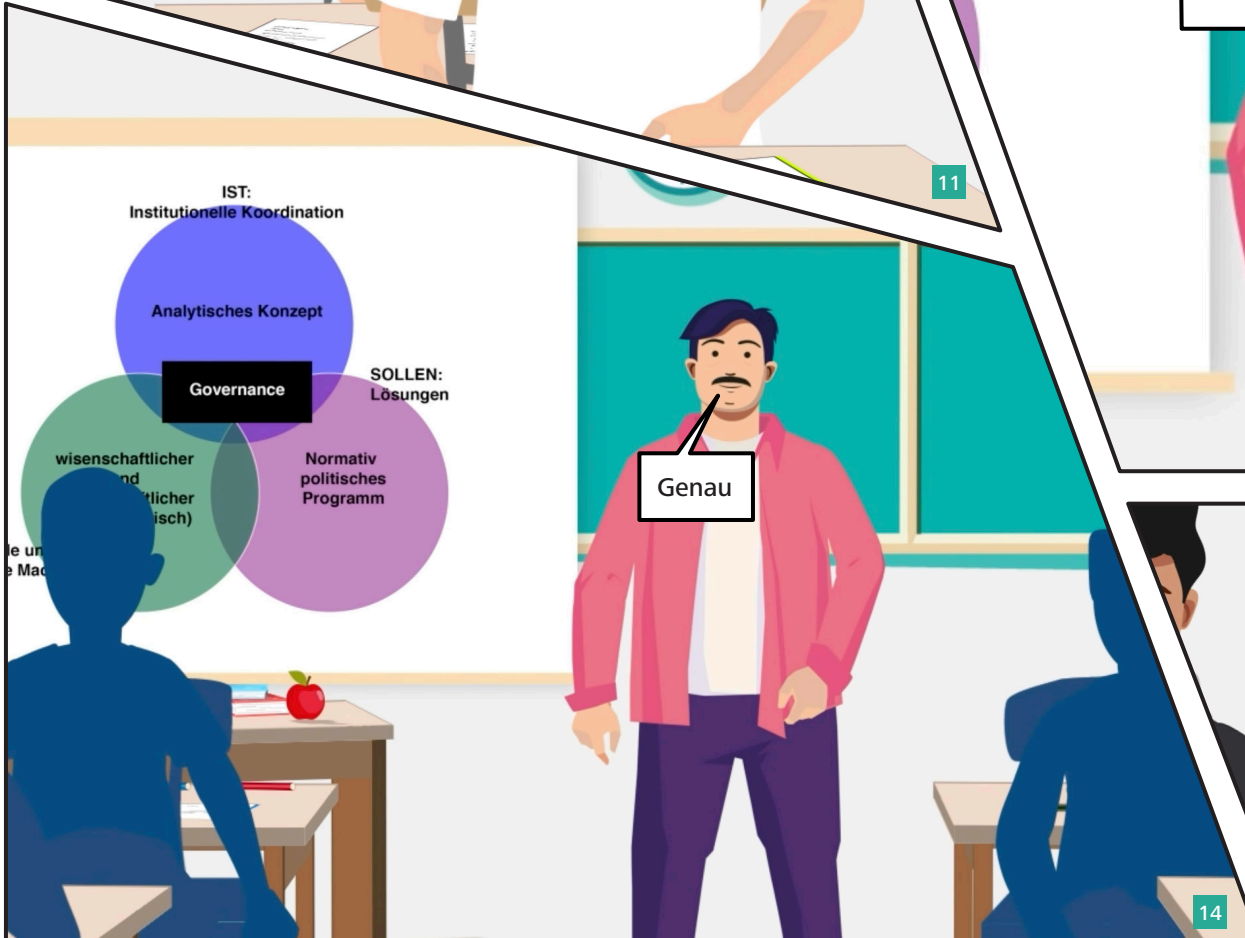
Habt ihr herausgefunden, was das
analytische Konzept will?

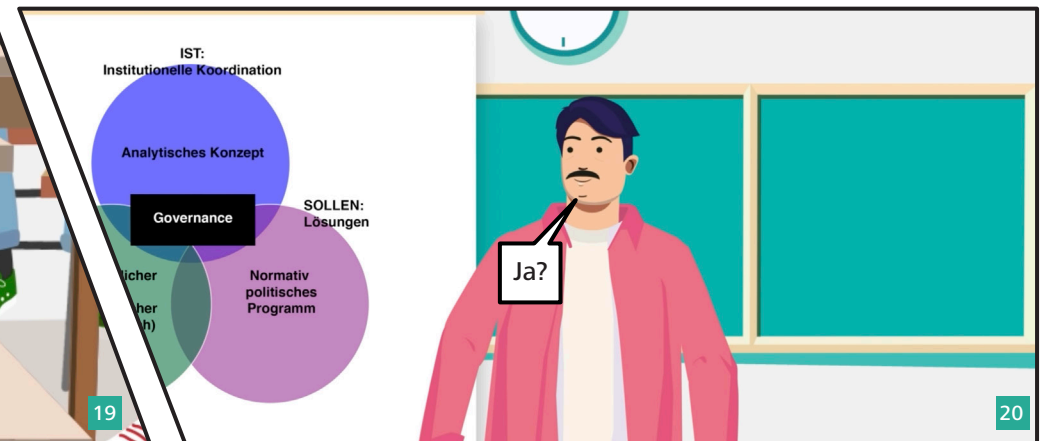
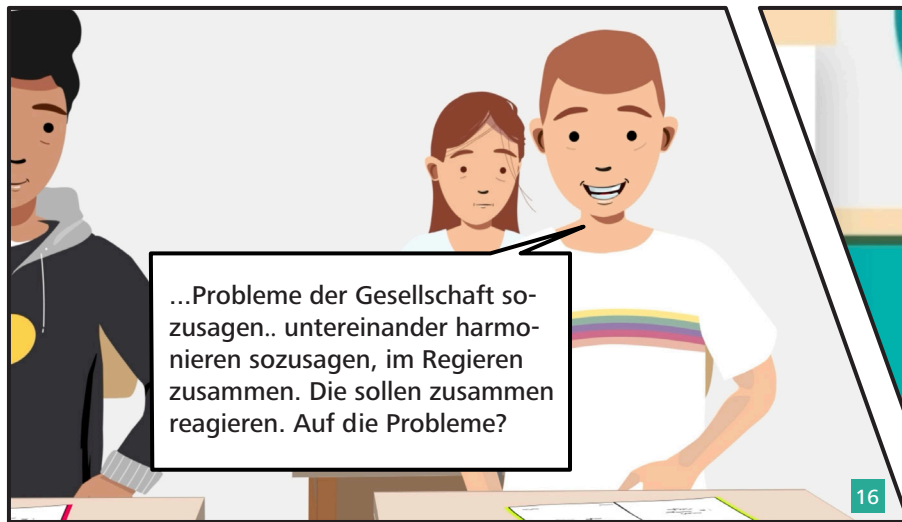
4

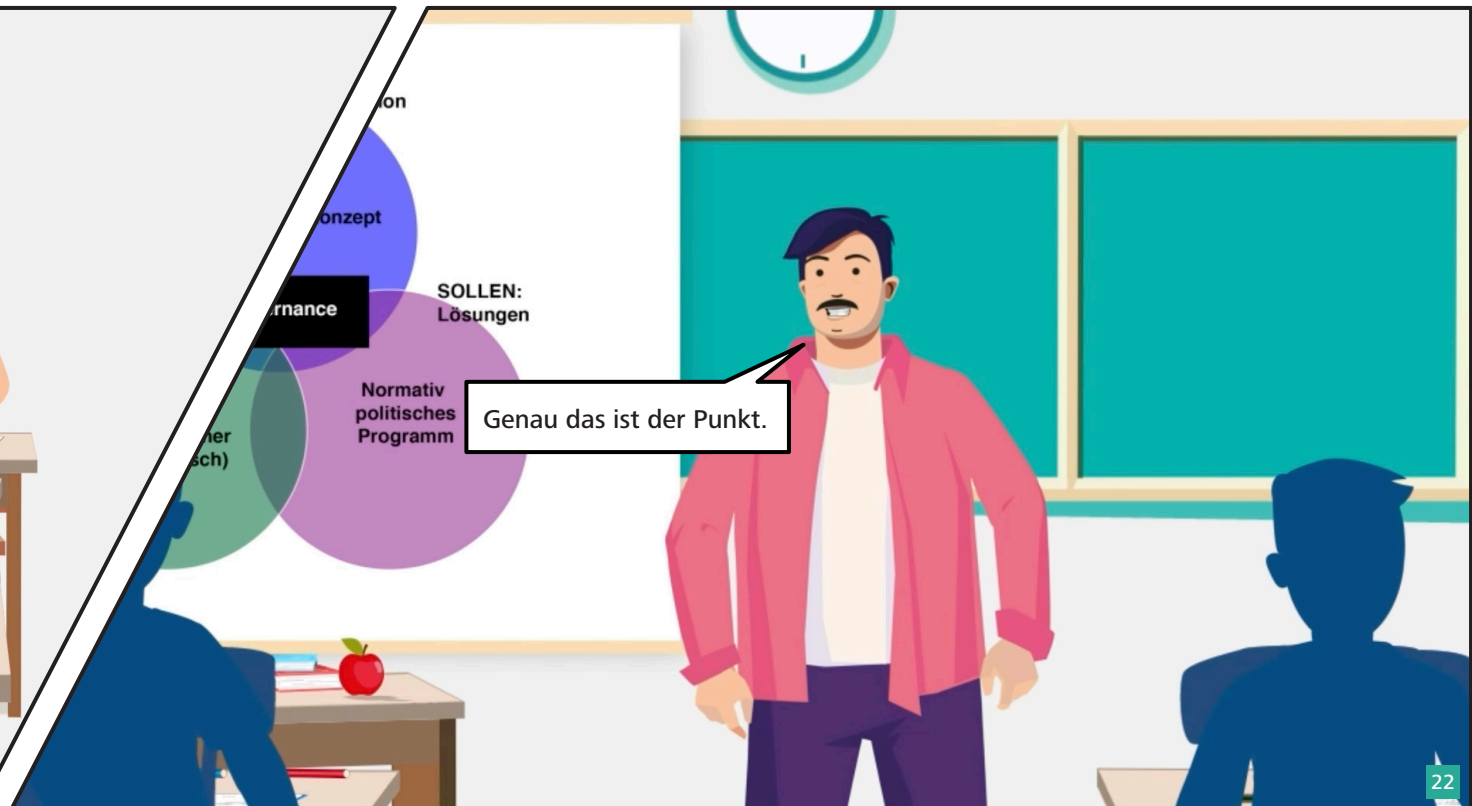
Ja, das ist sozusagen die wahrgenom-
mene Wirklichkeit der gegenwärtigen
Weltpolitik zu analysieren, die Aufgabe.

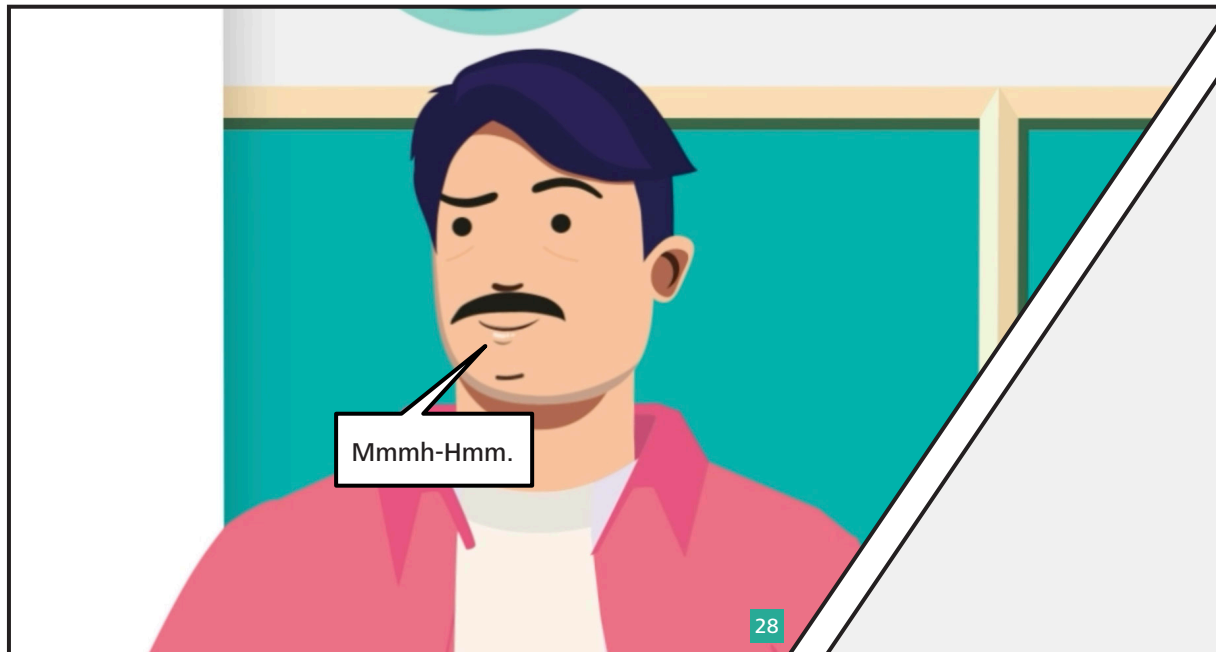
5















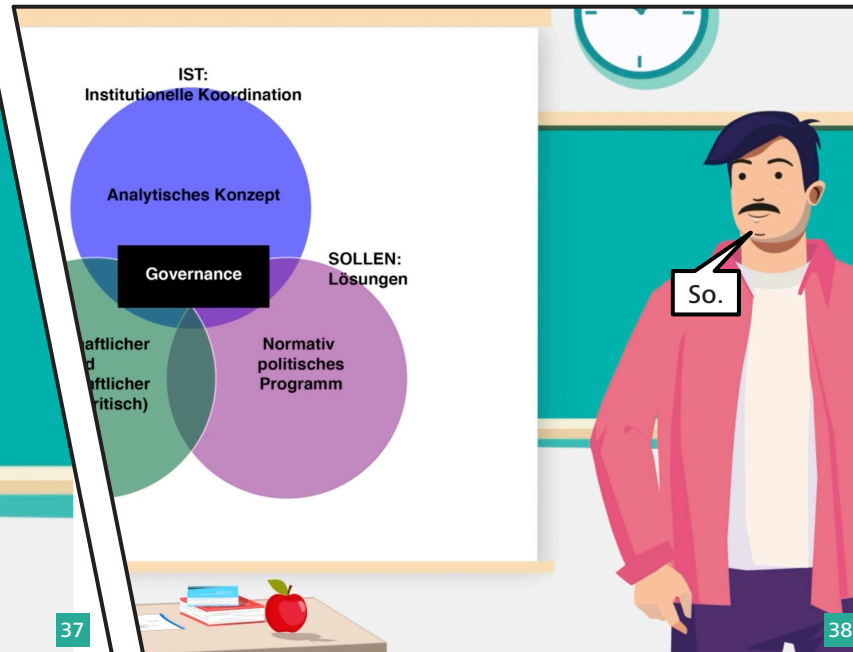
35



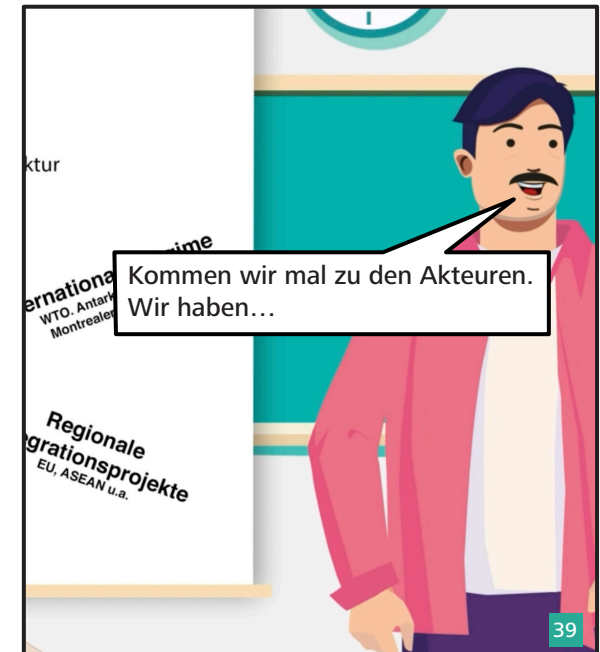
36



37



38



39

KONZEPT

Konsortialführung und Koordination

Projektleitung Standort Wuppertal

Projektleitung Standort Duisburg-Essen

Koordination

Wissenschaftliche Mitarbeit

Unterstützung und Beratung

Studentische und wissenschaftliche Hilfskräfte

JProf. Dr. Dorothee Gronostay
Technische Universität Dortmund

Vertr.-Prof. Dr. Katrin Hahn-Laudenberg
Bergische Universität Wuppertal

Prof. Dr. Sabine Manzel
Universität Duisburg-Essen

Dr. Jutta Teuwsen

Simon Filler
Frederik Heyen
Marcus Kindlinger

AR Dr. Kerstin Westerfeld

Korcan Yeşil
Sophie Jakob-Elshoff
Katharina Militzer
Marc Moesch
Niklas Sieger

PRODUKTION

Produktion

Design

Niklas Hlawatsch

Etienne Heinrich
Benjamin Zurek
Jonas Röck
Johanna Pfeffer

DISCLAIMER

Die Comics von LArS.nrw orientieren sich an realen Szenen sozialwissenschaftlichen Unterrichts. Die Charakterdesigns entstanden unabhängig von der realen Vorlage. Ähnlichkeiten zu realen Personen sind rein zufällig. Die Zusammensetzung der Schülerschaft im Comic ist nicht repräsentativ für Schulen der Bundesrepublik Deutschland.

LARS.NRW

Lernen mit Animationsfilm realer Szenen sozialwissenschaftlicher Unterrichtsfächer: ein digitales Lehr- und Lernangebot zur Professionalisierung angehender Lehrkräfte

Dieses Comic stellt einen Unterrichtsausschnitt in einer zwölften Jahrgangsstufe einer Gesamtschule dar. Im Projekt LArS.nrw hat ein hochschulübergreifendes Team von Fachdidaktiker/-innen weitere Comics, Animationsfilme sowie umfangreiche Lehr-/Lernmaterialien für den Einsatz in der Lehrerbildung entwickelt. Alle Materialien stehen frei zugänglich auf ORCA.nrw (Open Resources Campus des Landes Nordrhein-Westfalen) zur Verfügung.

Dieses Comic ist lizenziert unter Creative Commons – Attribution-Share-Alike 4.0 International (CC BY-SA 4.0) Ausgenommen von der Lizenz sind die verwendeten Logos.



Bei Verwendung bitte wie folgt angeben:
„No. 20: Perspektiven auf Global Governance (Jg. 12)“ BY LArS.nrw