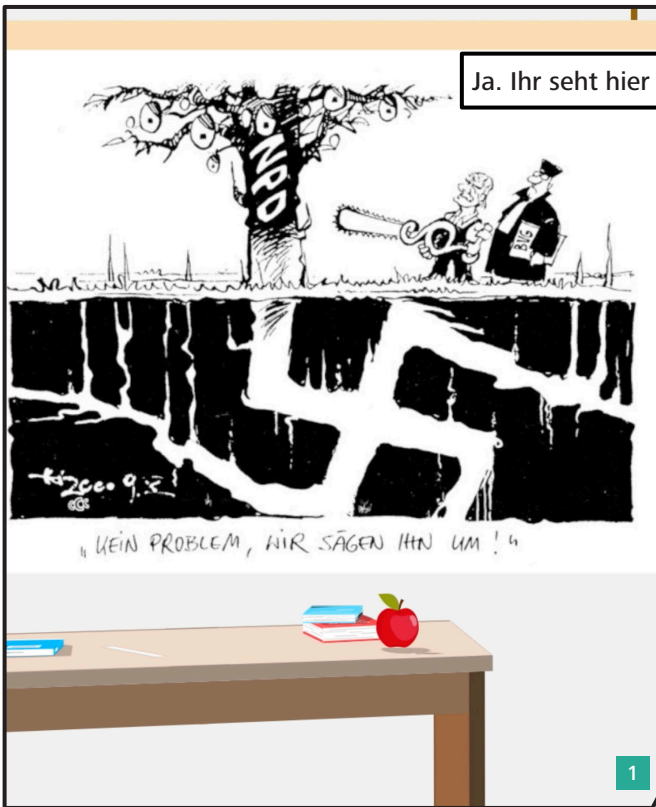




## **NO. 2: EINSTIEG MIT KARIKATUR II (JG 9)**



Ja. Ihr seht hier eine Karikatur.



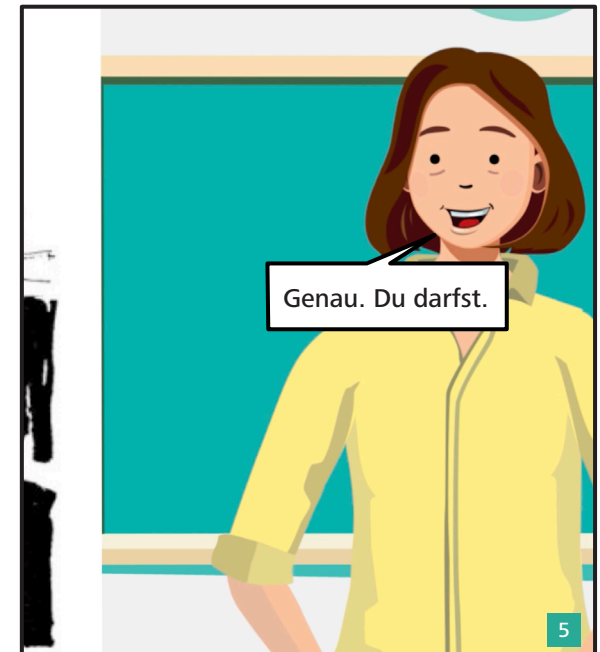
Sehe ich auch!



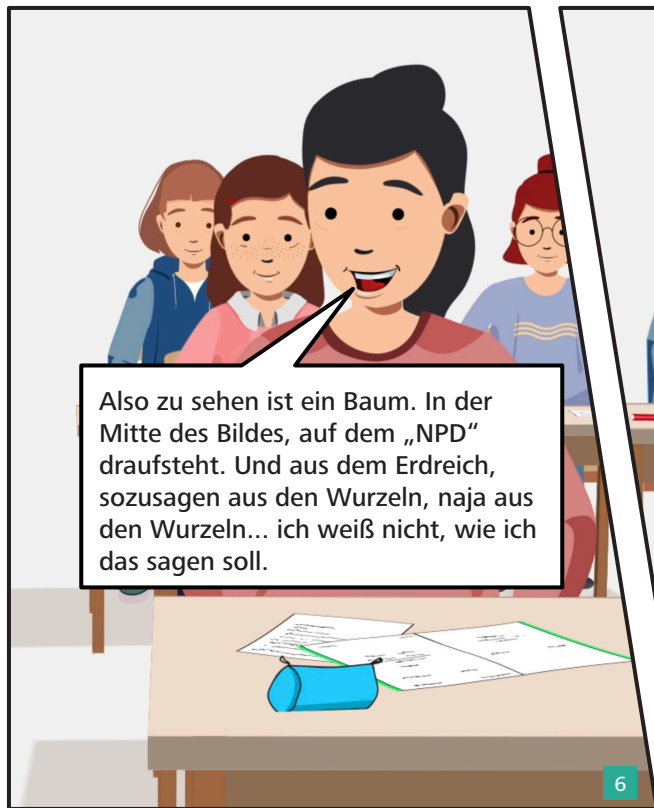
Genau. Das ist beruhigend, dass du das auch siehst. Soo! Was machen wir mit einer Karikatur zuerst? Zuallererst? Bitte schön.



Eine Bildbeschreibung.



Genau. Du darfst.



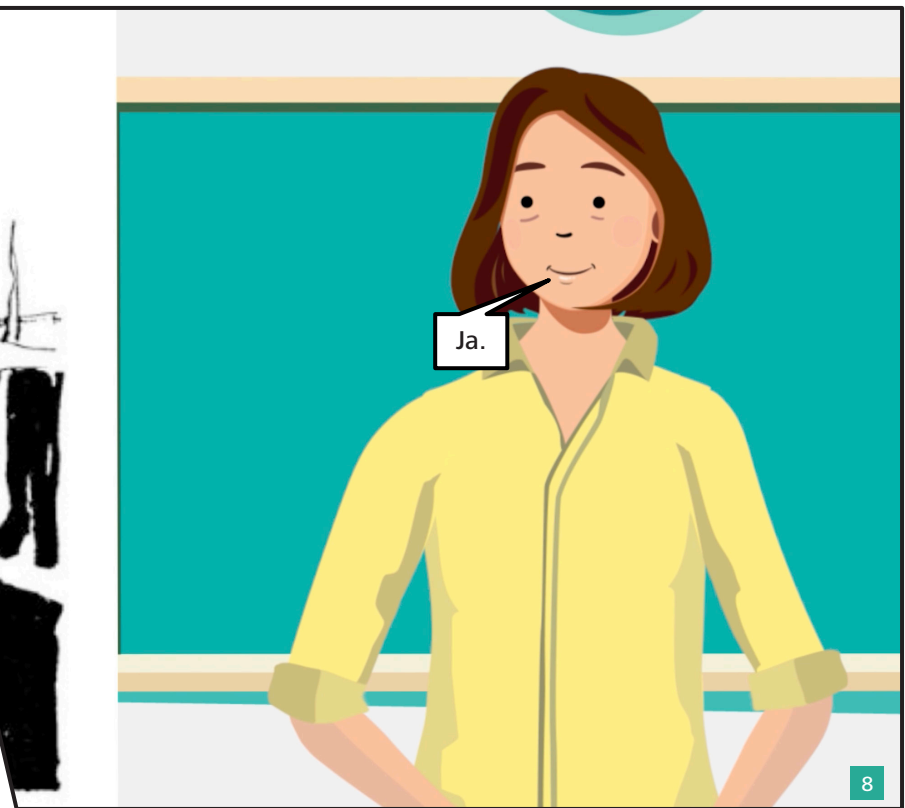
Also zu sehen ist ein Baum. In der Mitte des Bildes, auf dem „NPD“ draufsteht. Und aus dem Erdreich, sozusagen aus den Wurzeln, naja aus den Wurzeln... ich weiß nicht, wie ich das sagen soll.

6



Halt aus dem Hakenkreuz, also aus der NS und Hitler und so, sozusagen daraus emporsprießt, sagen wir mal. Und ich weiß nicht, was da also.. zwei Leute kommen halt dahin und wollen den umsägen und fällen.

7



Ja.

8



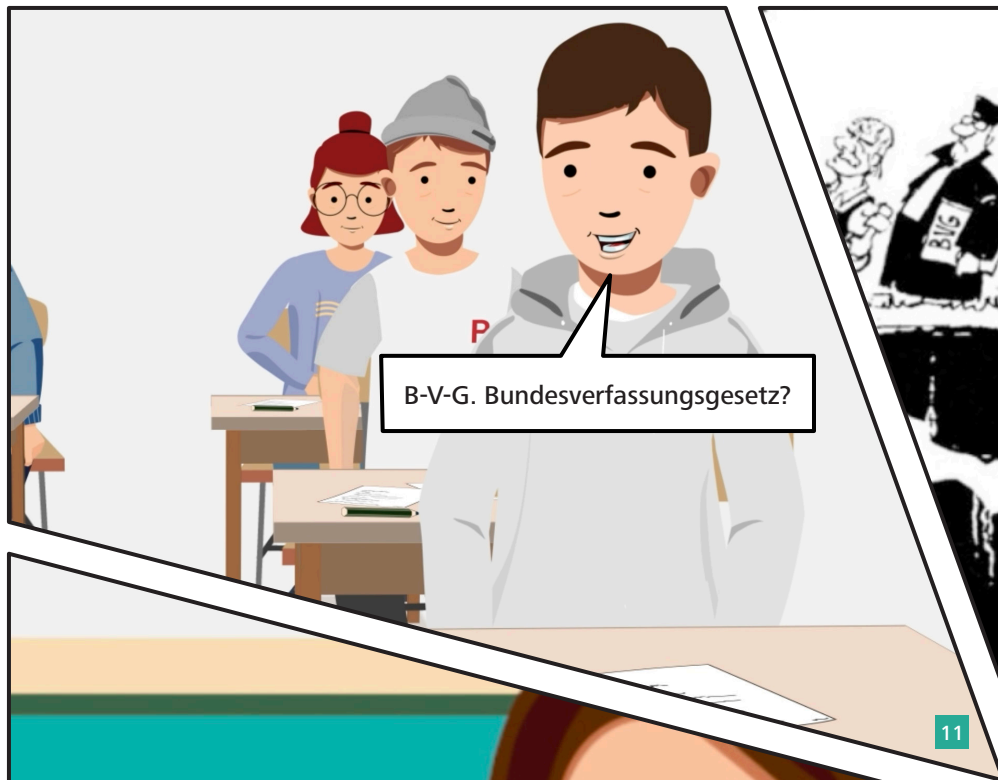
Und ich weiß nicht, was da draufsteht, auf dem Bauch.

9

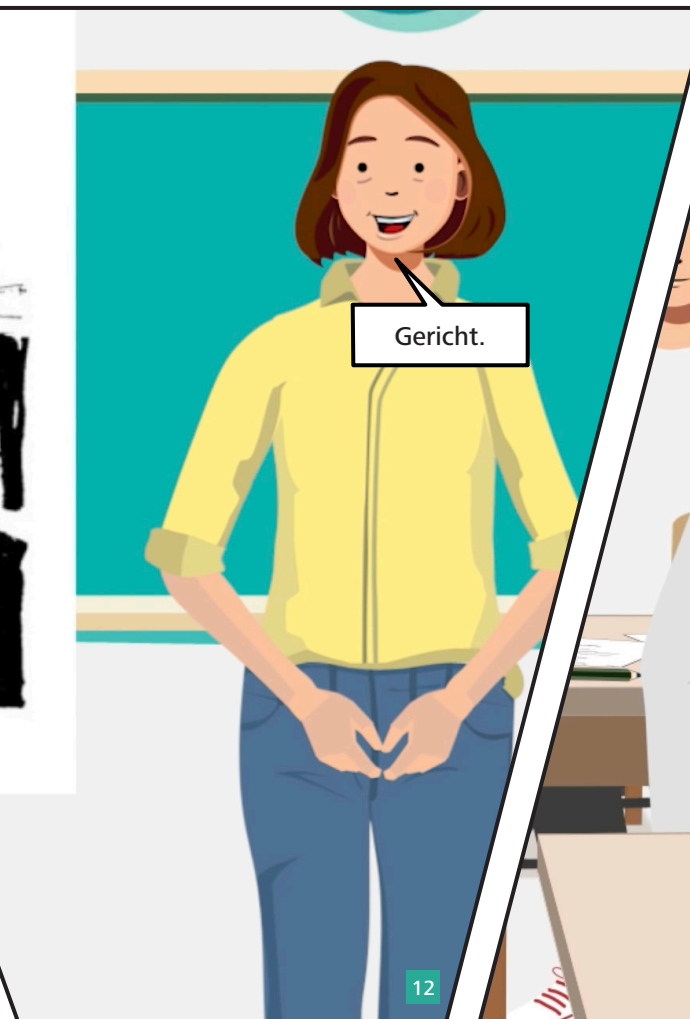


Ja, kann das jemand anderes vielleicht sehen? Was steht auf der Person drauf? Da steht auf einer etwas drauf. Ja, bitte.

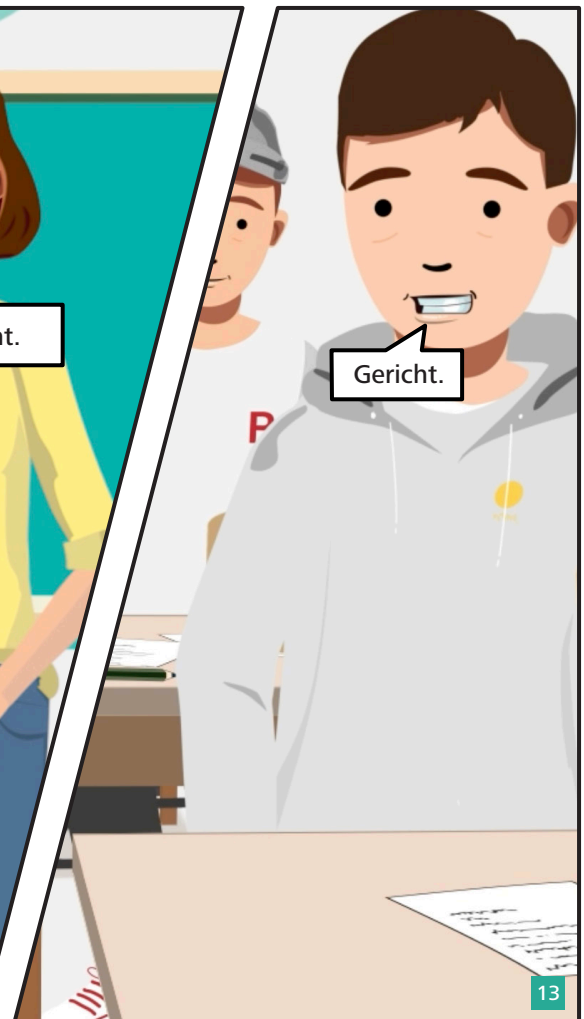
10



11



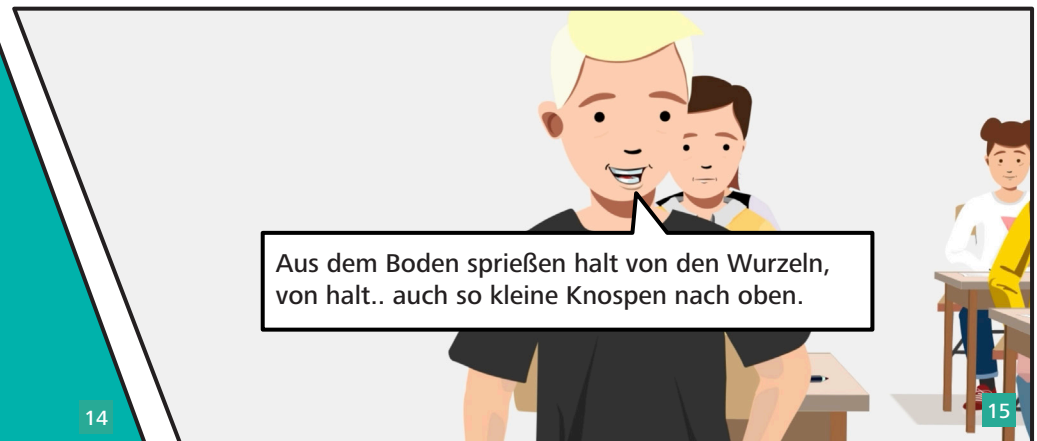
12



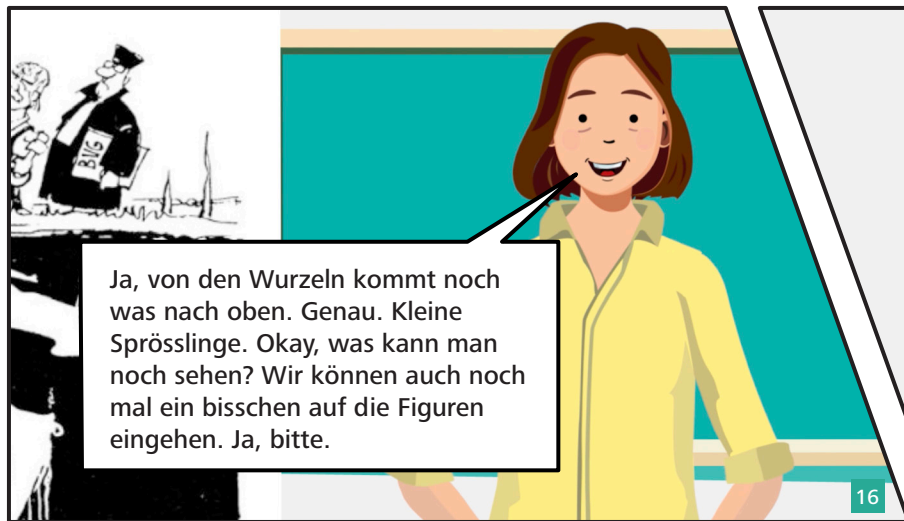
13



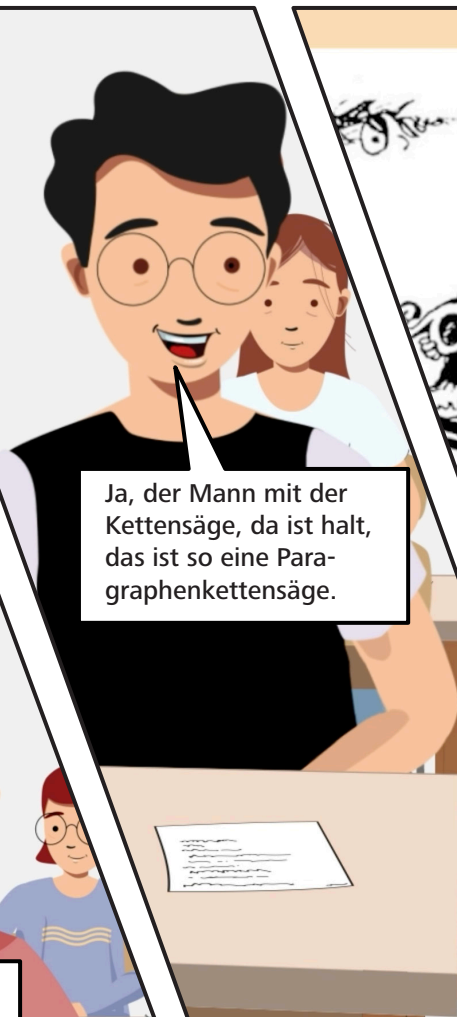
14



15



16



17



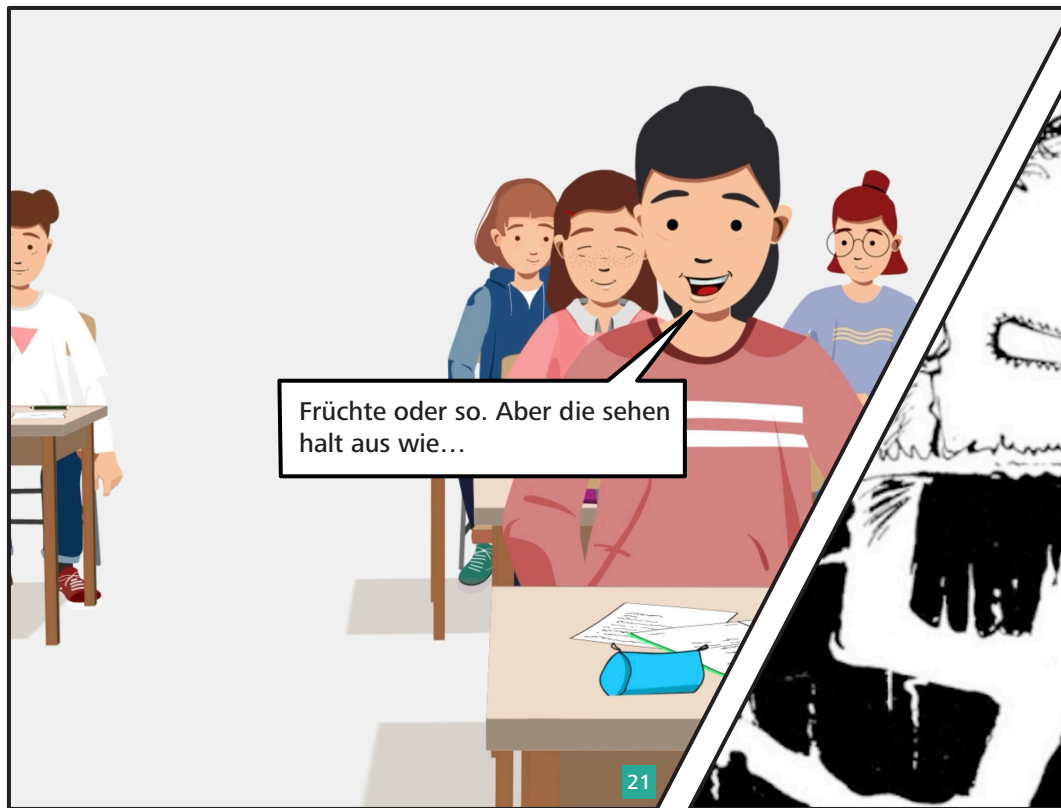
18



19



20



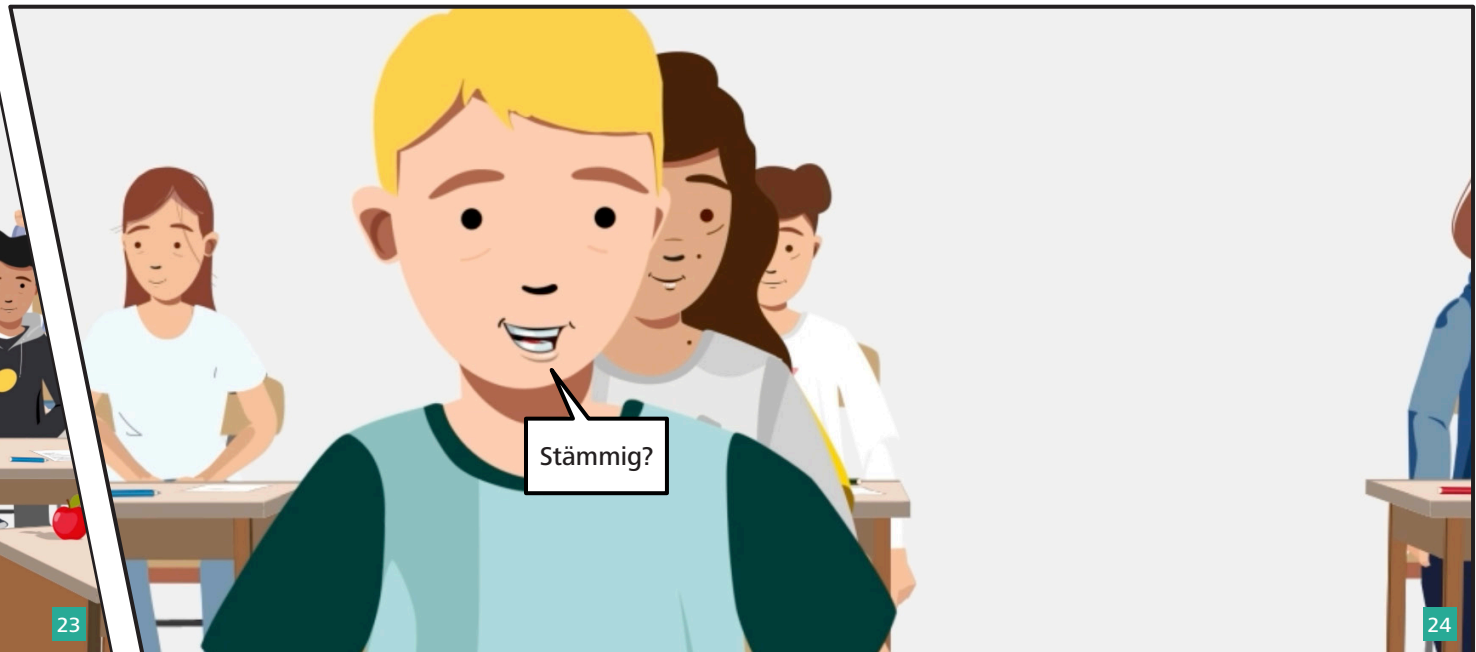
21



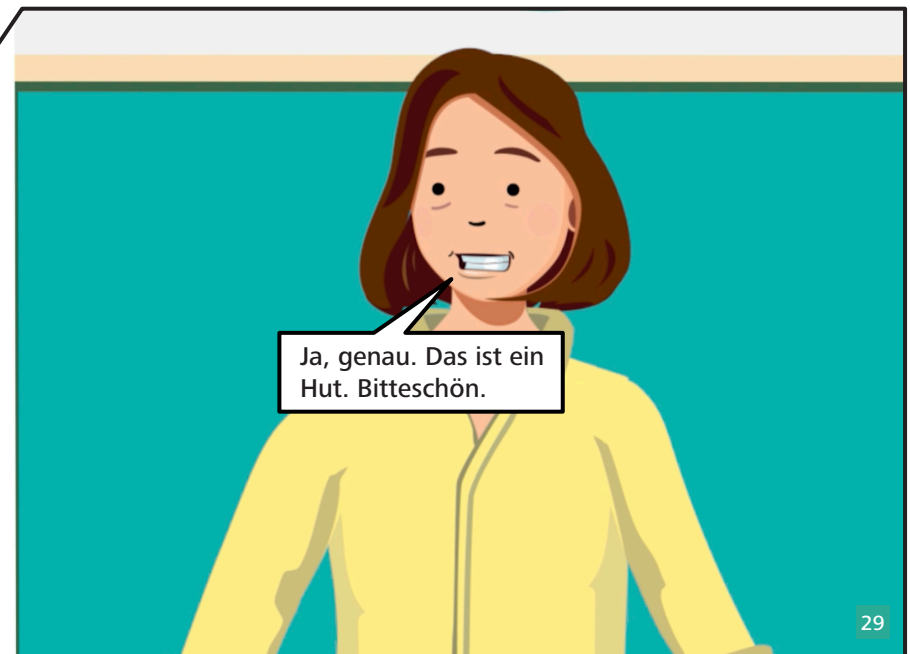
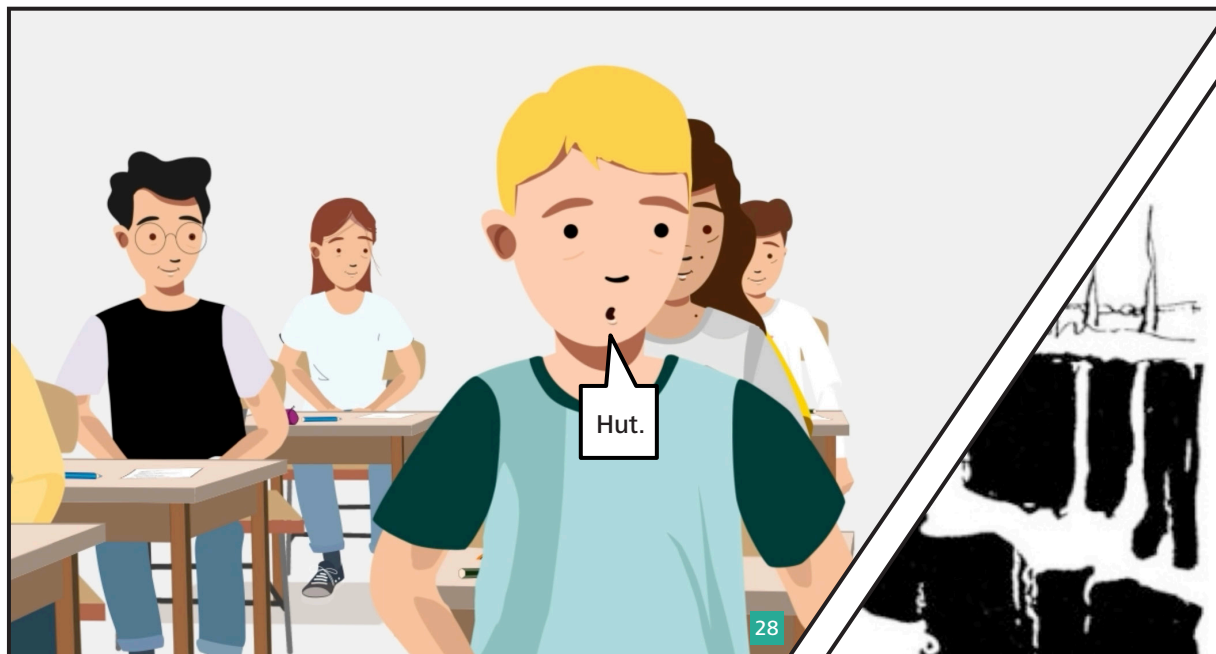
22

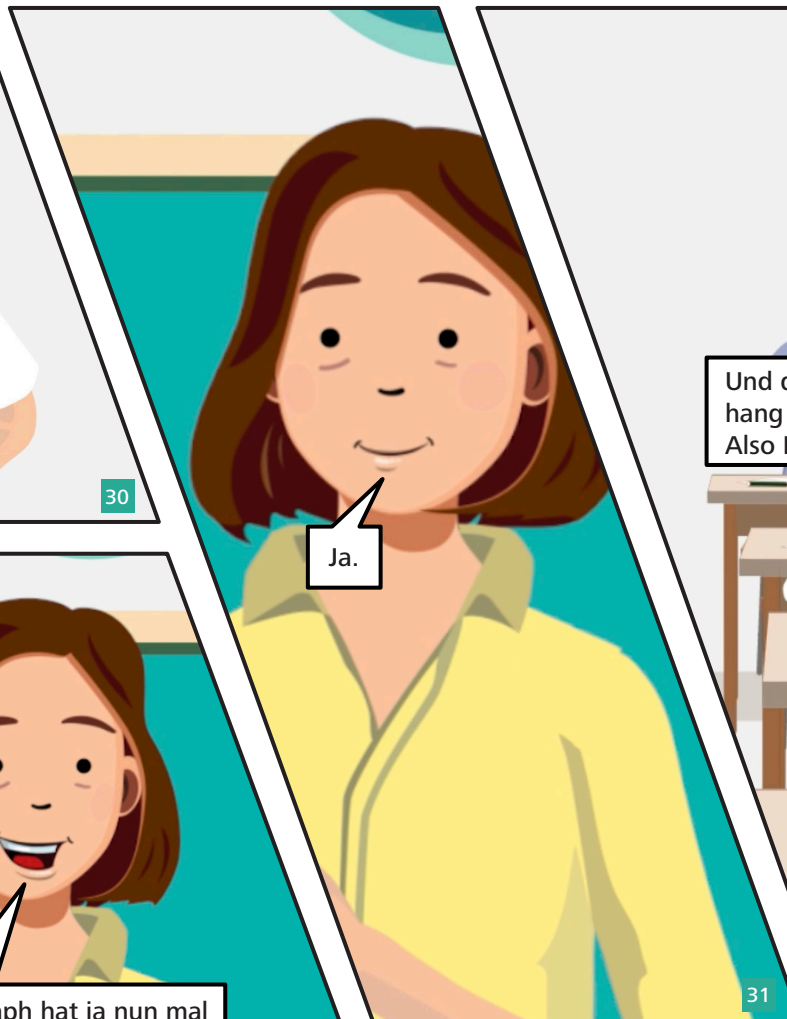


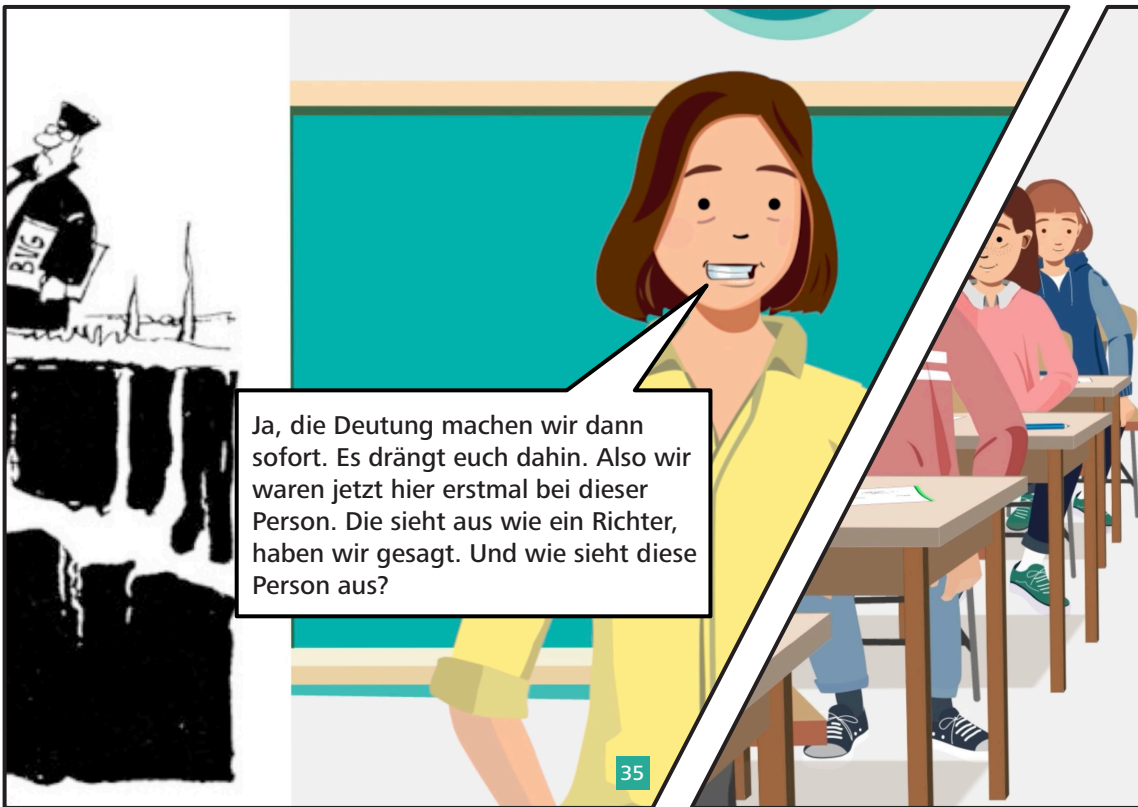
23



24







Ja, die Deutung machen wir dann sofort. Es drängt euch dahin. Also wir waren jetzt hier erstmal bei dieser Person. Die sieht aus wie ein Richter, haben wir gesagt. Und wie sieht diese Person aus?

35



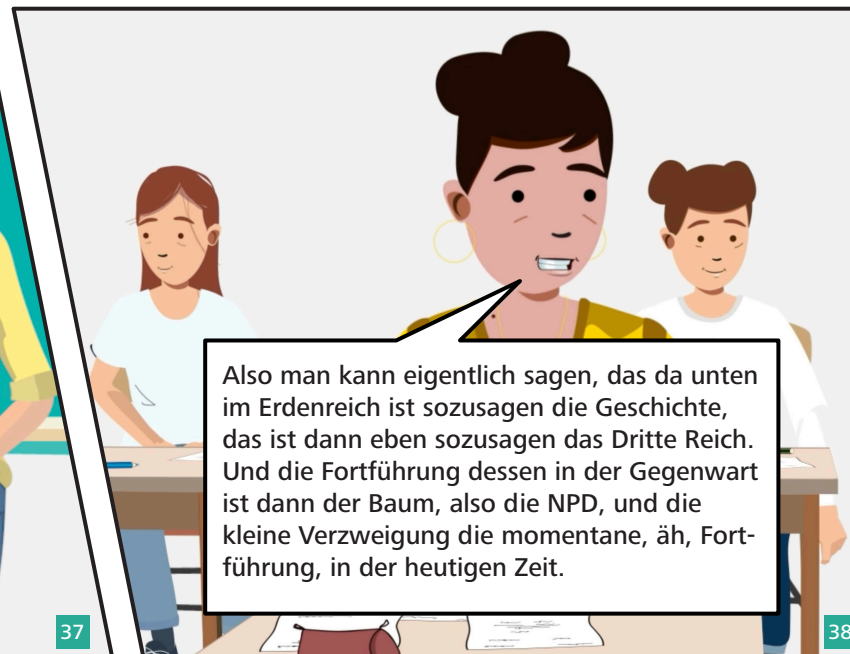
Wie ein Bauarbeiter.

36



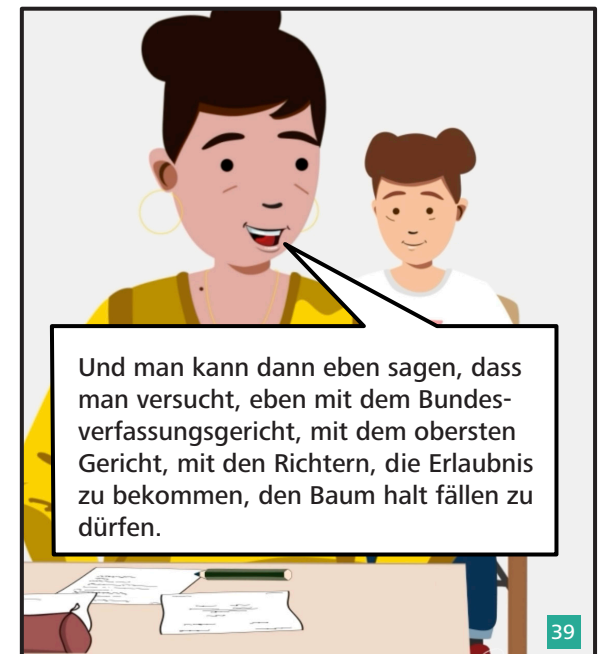
Wie ein Bauarbeiter, ne, okay. Gut. Ja, ja, es drängt euch schon danach, nach dem Beschreiben auch zu interpretieren, was denn das hier darstellen soll. Und da bin ich mal gespannt, was hier zusammenkommt. Esther?

37



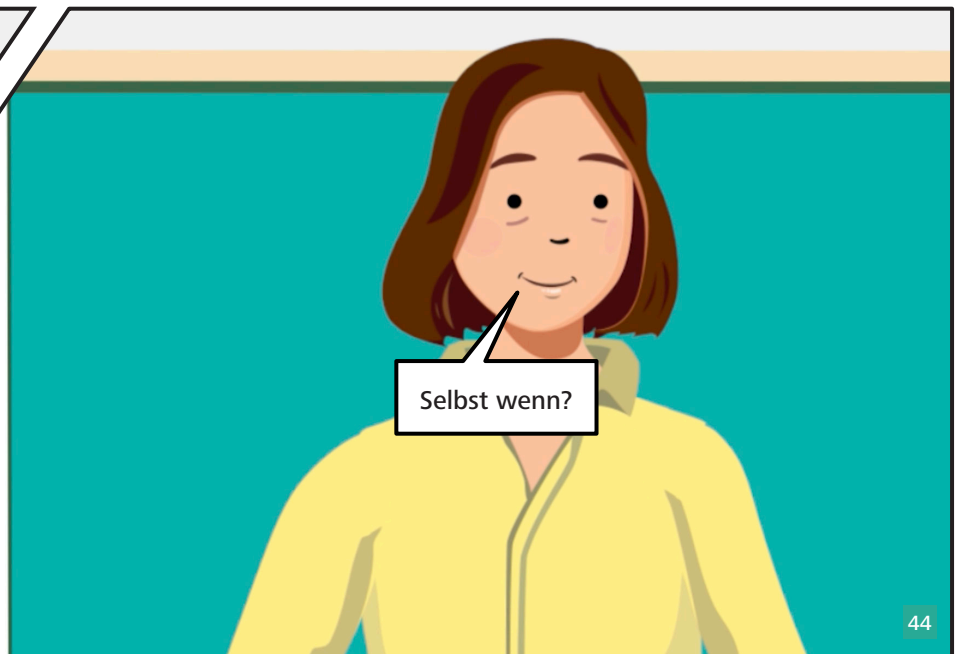
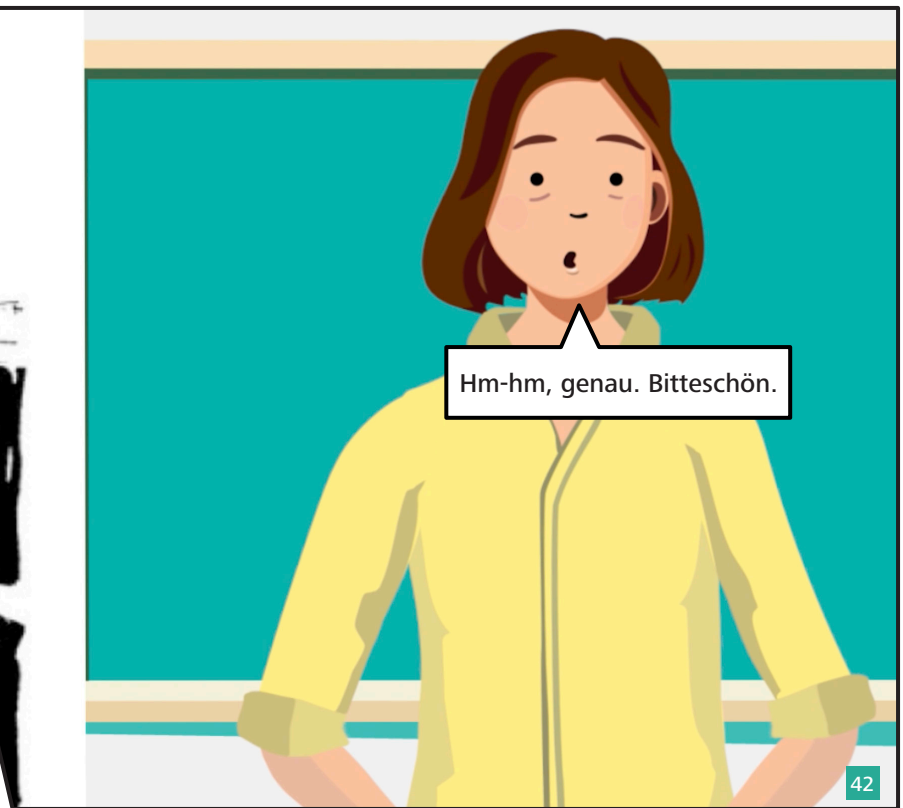
Also man kann eigentlich sagen, das da unten im Erdenreich ist sozusagen die Geschichte, das ist dann eben sozusagen das Dritte Reich. Und die Fortführung dessen in der Gegenwart ist dann der Baum, also die NPD, und die kleine Verzweigung die momentane, äh, Fortführung, in der heutigen Zeit.

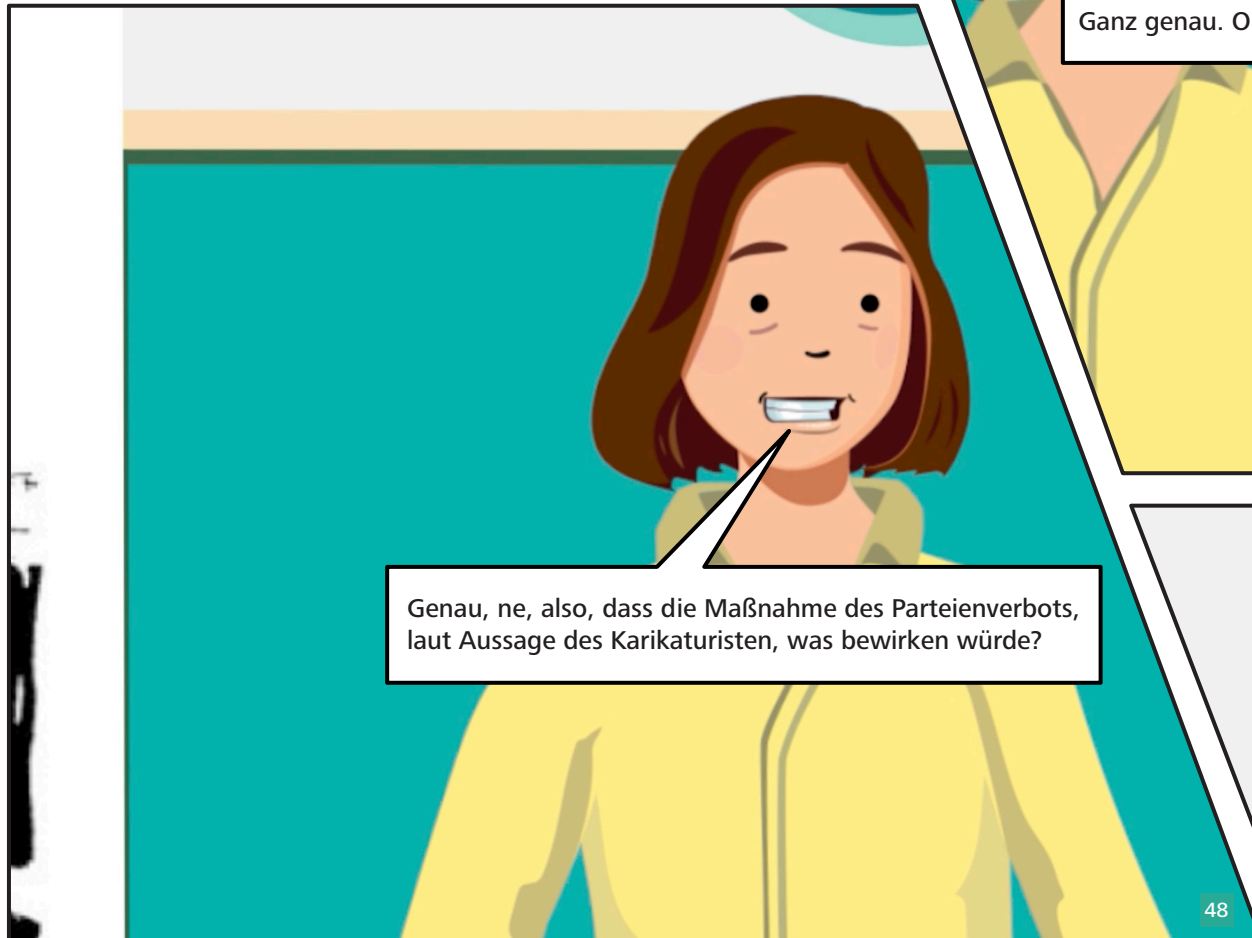
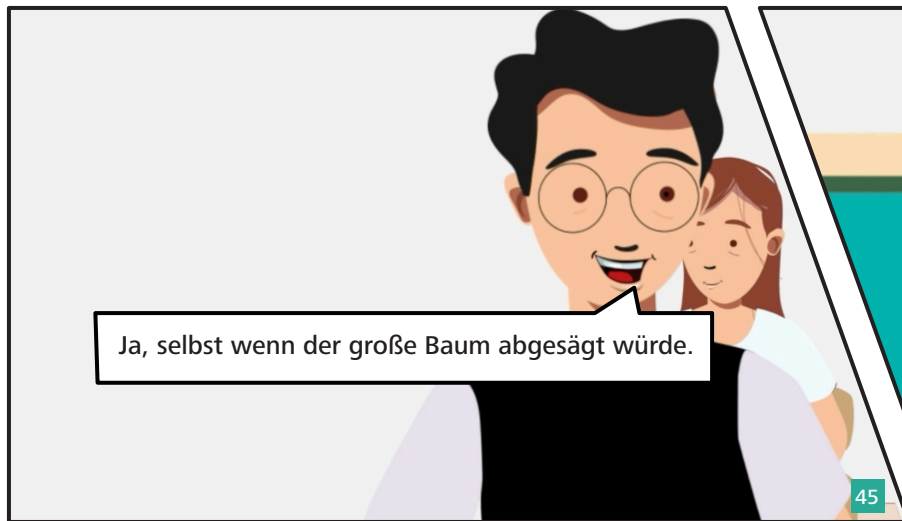
38



Und man kann dann eben sagen, dass man versucht, eben mit dem Bundesverfassungsgericht, mit dem obersten Gericht, mit den Richtern, die Erlaubnis zu bekommen, den Baum halt fällen zu dürfen.

39







## KONZEPT

Konsortialführung und Koordination

Projektleitung Standort Wuppertal

Projektleitung Standort Duisburg-Essen

Koordination

Wissenschaftliche Mitarbeit

Unterstützung und Beratung

Studentische und wissenschaftliche Hilfskräfte

JProf. Dr. Dorothee Gronostay  
Technische Universität Dortmund

Vertr.-Prof. Dr. Katrin Hahn-Laudenberg  
Bergische Universität Wuppertal

Prof. Dr. Sabine Manzel  
Universität Duisburg-Essen

Dr. Jutta Teuwsen

Simon Filler  
Frederik Heyen  
Marcus Kindlinger

AR Dr. Kerstin Westerfeld

Korcan Yeşil  
Sophie Jakob-Elshoff  
Katharina Militzer  
Marc Moesch  
Niklas Sieger

## PRODUKTION

Produktion

Design

Niklas Hlawatsch

Etienne Heinrich  
Benjamin Zurek  
Jonas Röck  
Johanna Pfeffer

## DISCLAIMER

Die Comics von LArS.nrw orientieren sich an realen Szenen sozialwissenschaftlichen Unterrichts. Die Charakterdesigns entstanden unabhängig von der realen Vorlage. Ähnlichkeiten zu realen Personen sind rein zufällig. Die Zusammensetzung der Schülerschaft im Comic ist nicht repräsentativ für Schulen der Bundesrepublik Deutschland.

## LARS.NRW

Lernen mit Animationsfilm realer Szenen sozialwissenschaftlicher Unterrichtsfächer: ein digitales Lehr- und Lernangebot zur Professionalisierung angehender Lehrkräfte

Dieses Comic stellt eine Einstiegsszene mit Karikatur in einer neunten Jahrgangsstufe eines Gymnasiums dar. Im Projekt LArS.nrw hat ein hochschulübergreifendes Team von Fachdidaktiker/-innen weitere Comics, Animationsfilme sowie umfangreiche Lehr-/Lernmaterialien für den Einsatz in der Lehrerbildung entwickelt. Alle Materialien stehen frei zugänglich auf ORCA.nrw (Open Resources Campus des Landes Nordrhein-Westfalen) zur Verfügung.

Dieses Comic ist lizenziert unter Creative Commons – Attribution-Share-Alike 4.0 International (CC BY-SA 4.0) Ausgenommen von der Lizenz sind die verwendeten Logos und die im Comic abgebildete Karikatur.



Bei Verwendung bitte wie folgt angeben:  
„No. 2: Einstieg mit Karikatur II (Jg. 9)“ BY LArS.nrw